

FORST/LAUSITZ - LÄRMMINDERUNGSPLAN 2007

Übersicht

| lfd. Nr. | Straße | Abschnitt | Länge | Gebietscharakteristik der angrenzenden Nutzung | | Verkehrsbelastung 2007 | | Ausbauzustand | | | | Betroffene | | | |
|----------|-------------------------------|---|-------|--|--------------------------|------------------------|-----|---------------|-----------------|-------------------|----------------------------|--------------------------|----------------|--------------------|-----------------|
| | | | | m | rechts | links | DTV | P% | Straßen- typ | Straßen- decke | D _{strO} dB(A) | v _{zul} km/h | Ein- wohner | Schüler- plätze | Kita- plätze |
| 1 | 2 | 3 | 4 | 5 | 6 | 7 | 8 | 9 | 10 | 11 | 12 | 13 | 14 | 15 | 16 |
| 1 | Robert-Koch-Straße | Frankfurter Straße bis Magnusstraße | 272 | S _K | G _K , W | 2150 | 12 | S | A | 1 | 30 | 23 | | | 220 |
| 2 | Frankfurter Straße: | | | | | | | | | | | | | | |
| 2.1 | - " | Robert-Koch-Straße bis Friedhofszugang | 304 | M, S _K | G _F | 2175 | 13 | E | A | 0 | 50 | 10 | | | |
| 2.2 | - " | Robert-Koch-Straße bis Kleine Frankfurter | 342 | G _K , M | M | 2200 | 12 | S | A | 0 | 50 | 34 | | | |
| 2.3 | - " | Kleine Frankfurter Straße bis Alexanderstraße | 120 | GM _S | W | 3090 | 12 | S | Pf | 9 | 50 | 71 | 311 | | |
| 2.4 | - " | Alexanderstraße bis Nagelstraße | 387 | GM _S , M | W, M | 3985 | 13 | V | Pf | 3 | 50 | 77 | | | |
| 2.5 | - " | Nagelstraße bis Hochstraße | 23 | M | GM _S | 5625 | 12 | V | Pf | 3 | 50 | 34 | | | |
| 2.6 | - " | Hochstraße bis Cottbuser Straße | 267 | W, M | M | 10520 | 12 | V | A | 2 | 50 | 96 | | | |
| 3 | Berliner Straße (B112): | | | | | | | | | | | | | | |
| 3.1 | - " | Cottbuser Straße bis Am Haag | 302 | M, W | M | 11220 | 12 | HV | A | 0 | 50 | 400 | | | |
| 3.2 | - " | Am Haag bis Sorauer Straße | 360 | M, W | M, W | 19080 | 12 | HV | A | 0 | 50 | 309 | | | |
| 4 | Spremberger Straße | | | | | | | | | | | | | | |
| 4.1 | - " | Sorauer Straße bis Triebeler Straße | 191 | GE | M, G _{sp} | 18460 | 12 | HV | Pf | 3 | 50 | 47 | | | |
| 4.2 | - " | Weinbergstraße bis | 378 | W | W, G _K | 13775 | 13 | HV | Pf | 2 | 50 | 48 | | | |
| 5 | Euloer Straße (B112) | | | | | | | | | | | | | | |
| 5 | Euloer Straße (B112) | Cottbuser Straße bis Falkenstraße | 825 | M | W, GM _K | 5490 | 21 | HV | A | 3 | 50 | 142 | | | |
| 6 | Cottbuser Straße (B112): | | | | | | | | | | | | | | |
| 6.1 | - " | Berliner Straße bis Bahnhofstraße | 384 | M | M | 8265 | 11 | HV | A | 0 | 50 | 86 | | | |
| 6.2 | - " | Bahnhofstraße bis Ziegelstraße | 417 | M | M | 5780 | 15 | HV | A | 0 | 50 | 194 | | | |
| 7 | Triebeler Straße (L49): | | | | | | | | | | | | | | |
| 7.1 | - " | Spremberger Straße bis Muskauer Straße | 151 | M | G _{sp} | 6820 | 10 | HV | Pf | 3 | 50 | 0 | | | |
| 7.2 | - " | Muskauer Straße bis Weißwasserstraße | 472 | M, W, G _K | GM _S , M | 4685 | 11 | HV | Pf | 6 | 50 | 143 | | | |
| 7.3 | - " | Weißwasserstraße bis Skurumer Straße | 599 | GE, W | GM _S , W | 6505 | 11 | HV | Pf | 6 | 50 | 150 | | | |
| 8 | Sorauer Straße | | | | | | | | | | | | | | |
| 8 | Sorauer Straße | Berliner Straße bis Badestraße | 255 | M | M | 2590 | 10 | S | Pf | 5 | 50 | 234 | | | |
| 9 | Innenstadtring | | | | | | | | | | | | | | |
| 9.1 | Am Haag | Berliner Straße bis Kleine Amtstraße | 242 | W, M | M | 8725 | 7 | V | B | 3 | 50 | 79 | | | |
| 9.2 | Am Haag | Kleine Amtstraße bis Rüdigerstraße | 379 | M, W | M, W | 3175 | 7 | V | A | 2 | 50 | 153 | | | |
| 9.3 | Rüdigerstraße | Am Haag bis Mühlenstraße | 192 | W | W | 3135 | 10 | V | A | 2 | 50 | 200 | | | |
| 9.4 | Elisabethstraße | Mühlenstraße bis Kirchstraße | 170 | W | W | 2270 | 8 | V | A | 3 | 50 | 60 | 55 | 60 | |
| 9.5 | Kirchstraße | Elisabethstraße bis Gubener Straße | 263 | W | W, M | 2190 | 7 | V | Pf | 6 | 50 | 123 | | | |
| 10 | Gubener Straße | | | | | | | | | | | | | | |
| 10.1 | - " | Kirchstraße bis Inselstraße | 383 | W, M | GM _S , M | 4915 | 9 | V | Pf | 5 | 50 | 107 | | | |
| 10.2 | - " | Inselstraße bis Robert-Kochstraße | 475 | GE, S _{pl} , M | M, W | 3440 | 14 | V | Pf | 5 | 50 | 253 | | | |
| 10.3 | - " | Robert-Koch-Straße bis Alsenstraße | 195 | M | M, W | 2800 | 15 | V | Pf | 5 | 50 | 135 | | | |
| 10.4 | - " | Alsenstraße bis Nordumgehung | 1319 | M, L, G _B , G _K , S _{Gz} , VE | W, G _K , M, L | 2380 | 7 | V | A | 0 | 50 | 62 | | | |
| 11 | Inselstr./Heinrich-Heine-Str. | | | | | | | | | | | | | | |
| 11 | Inselstr./Heinrich-Heine-Str. | Gubener Straße bis Jänichenstraße | 518 | GE, M, GM _S | M, GM _V | 2970 | 9 | S | Pf | 6 | 50 | 55 | 1000 | | |
| 12 | Promenade Höhe Kaufland | | | | | | | | | | | | | | |
| 12 | Promenade Höhe Kaufland | Höhe Kaufland bis Hochstraße | 197 | M | M | | | E | Pf | 6 | 50 | 16 | | | |
| 13 | Bahnhofstraße | | | | | | | | | | | | | | |
| 13.1 | - " | Cottbuser Straße bis August-Bebel-Straße | 418 | M, W | M, W, GM _S | 4430 | 8 | S | Pf | 5 | 50 | 273 | 268 | | |
| 13.2 | - " | August-Bebel-Straße bis Sorauer Straße | 251 | M | W | 1745 | 9 | S | Pf | 5 | 50 | 170 | | | |

Erläuterungen:

Gebietscharakteristik: W-Wohngebiet, M-Mischgebiet, GE-Gewerbegebiet, S-Sondergebiet (G_K-Grenzzollanlage, H-Handel-, K-Klinik), GM-Gemeinbedarf (K-Kirche, S-Schule, V-Verwaltung), G-Grünfläche (F-Friedhof, K-Kleingarten, S-Sport, P-Park, B-Begrünter Platz, G-Gehölzbestände), VB-Verkehr/Bahn, L-Landwirtschaft, VE-Ver- und Entsorgung.

Verkehrsbelastung: DTV - Kraftfahrzeuge pro 24 Stunden, P: Prozentanteil Schwerlastverkehr >3,5 t

Straßentyp: HV-Hauptverkehrsstraße, V-Verkehrsstraße, S-Sammelstraße, E-Erschließungsstraße

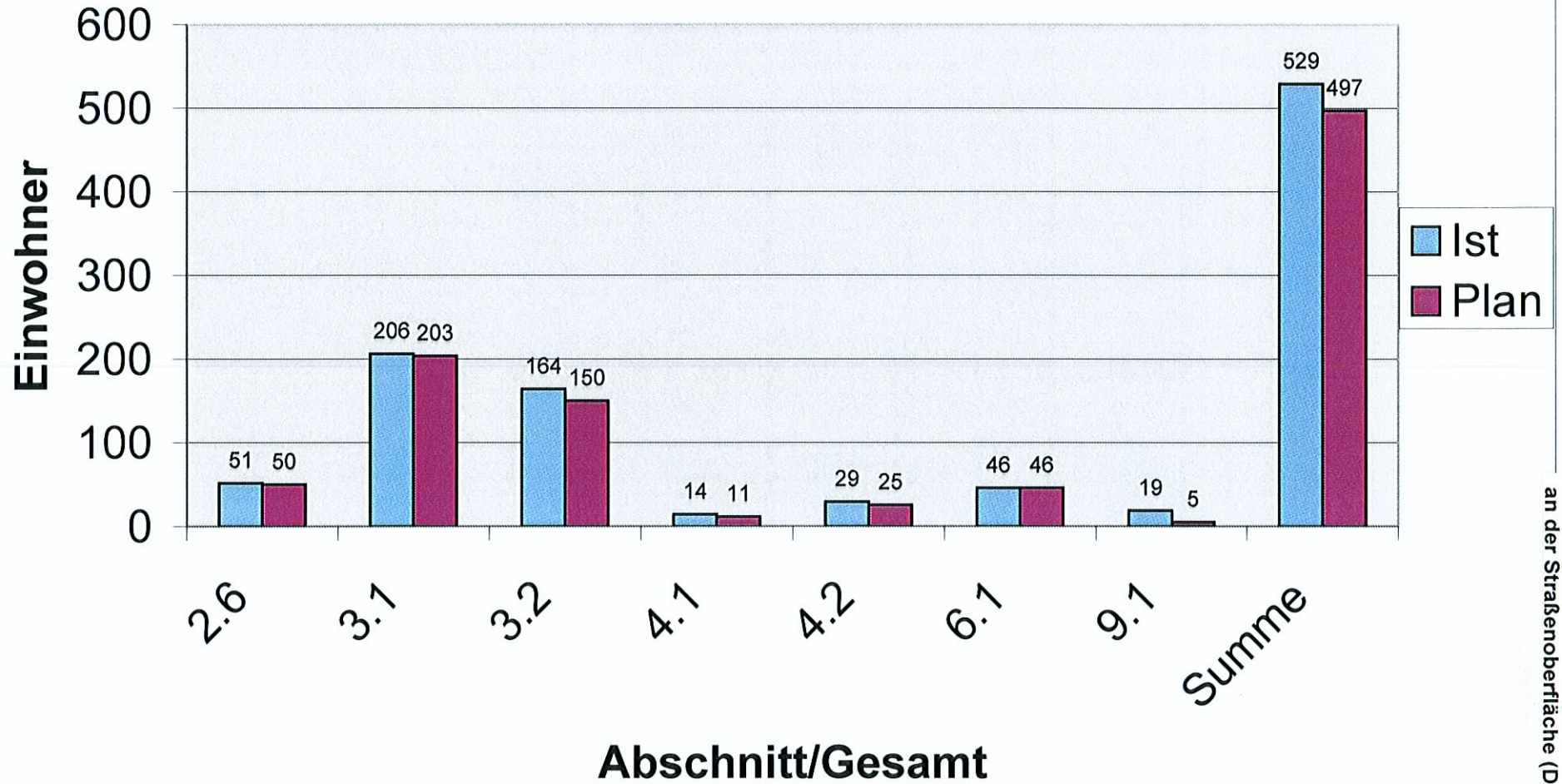
Straßendecke: A-Asphalt, Pf-Pflaster, B-Beton

D_{strO}: Zuschlag Deckenqualität

v_{zul}: zulässige Höchstgeschwindigkeit

| Abschnitt | LDEN | | | | | LNight | | | | | | Betroffene | | Betroffene | |
|---|--------|------------|------------|------------|-----------|--------|------------|------------|------------|------------|----------|---|-----|---------------|-----|
| | 55 ... | <60 60 ... | <65 65 ... | <70 70 ... | <75 >= 75 | 45 ... | < 50 50... | <55 55 ... | <60 60 ... | <65 65 ... | <70 >=70 | LDEN >65 dB | %1) | LNight >55 dB | %1) |
| 2.6 | 21 | 6 | 8 | 27 | 17 | 22 | 5 | 6 | 30 | 17 | 0 | 51 | 54 | 53 | 55 |
| 3.1 | 9 | 33 | 48 | 147 | 11 | 7 | 34 | 48 | 141 | 21 | 0 | 206 | 52 | 209 | 52 |
| 3.2 | 37 | 34 | 62 | 92 | 10 | 42 | 24 | 67 | 74 | 33 | 1 | 164 | 53 | 176 | 57 |
| 4.1 | 17 | 13 | 5 | 6 | 3 | 3 | 23 | 7 | 3 | 7 | 0 | 14 | 30 | 18 | 39 |
| 4.2 | 3 | 8 | 12 | 13 | 4 | 2 | 9 | 12 | 12 | 5 | 0 | 29 | 61 | 29 | 61 |
| 6.1 | 1 | 1 | 5 | 41 | 0 | 1 | 1 | 4 | 42 | 0 | 0 | 46 | 53 | 46 | 54 |
| 9.1 | 5 | 21 | 19 | 0 | 0 | 7 | 16 | 23 | 0 | 0 | 0 | 19 | 24 | 23 | 29 |
| Summe | 92 | 115 | 158 | 327 | 45 | 86 | 111 | 168 | 302 | 83 | 1 | 529 | 50 | 555 | 52 |
| Planung: Maßnahmen Straßenoberfläche auf 2.6, 4.1, 4.2 und 9.1 | | | | | | | | | | | | | | | |
| Abschnitt | LDEN | | | | | LNight | | | | | | Betroffene | | Betroffene | |
| | 55 ... | <60 60 ... | <65 65 ... | <70 70 ... | <75 >= 75 | 45 ... | < 50 50... | <55 55 ... | <60 60 ... | <65 65 ... | <70 >=70 | LDEN >65 dB | %1) | LNight >55 dB | %1) |
| 2.6 | 13 | 7 | 14 | 33 | 3 | 16 | 6 | 13 | 23 | 15 | 0 | 50 | 52 | 51 | 53 |
| 3.1 | 20 | 24 | 46 | 148 | 10 | 16 | 23 | 48 | 142 | 19 | 0 | 203 | 51 | 209 | 52 |
| 3.2 | 36 | 46 | 48 | 93 | 9 | 35 | 40 | 53 | 72 | 33 | 1 | 150 | 48 | 160 | 52 |
| 4.1 | 23 | 7 | 3 | 7 | 0 | 18 | 13 | 5 | 6 | 2 | 0 | 11 | 23 | 12 | 26 |
| 4.2 | 5 | 8 | 13 | 10 | 2 | 2 | 10 | 13 | 10 | 4 | 0 | 25 | 52 | 27 | 55 |
| 6.1 | 1 | 1 | 5 | 41 | 0 | 1 | 1 | 4 | 42 | 0 | 0 | 46 | 53 | 46 | 54 |
| 9.1 | 14 | 23 | 5 | 0 | 0 | 12 | 21 | 12 | 0 | 0 | 0 | 5 | 6 | 12 | 15 |
| Summe | 130 | 120 | 141 | 333 | 23 | 115 | 118 | 154 | 299 | 73 | 1 | 497 | 47 | 527 | 49 |
| | | | | | | | | | | | | 1)Verhältnis Betroffener oberhalb der angegebenen Schranke zu gesamt erfasster Einwohner des Abschnitts | | | |

Betroffene Einwohner mit $L_{DEN} > 65$ dB Ist/Plan



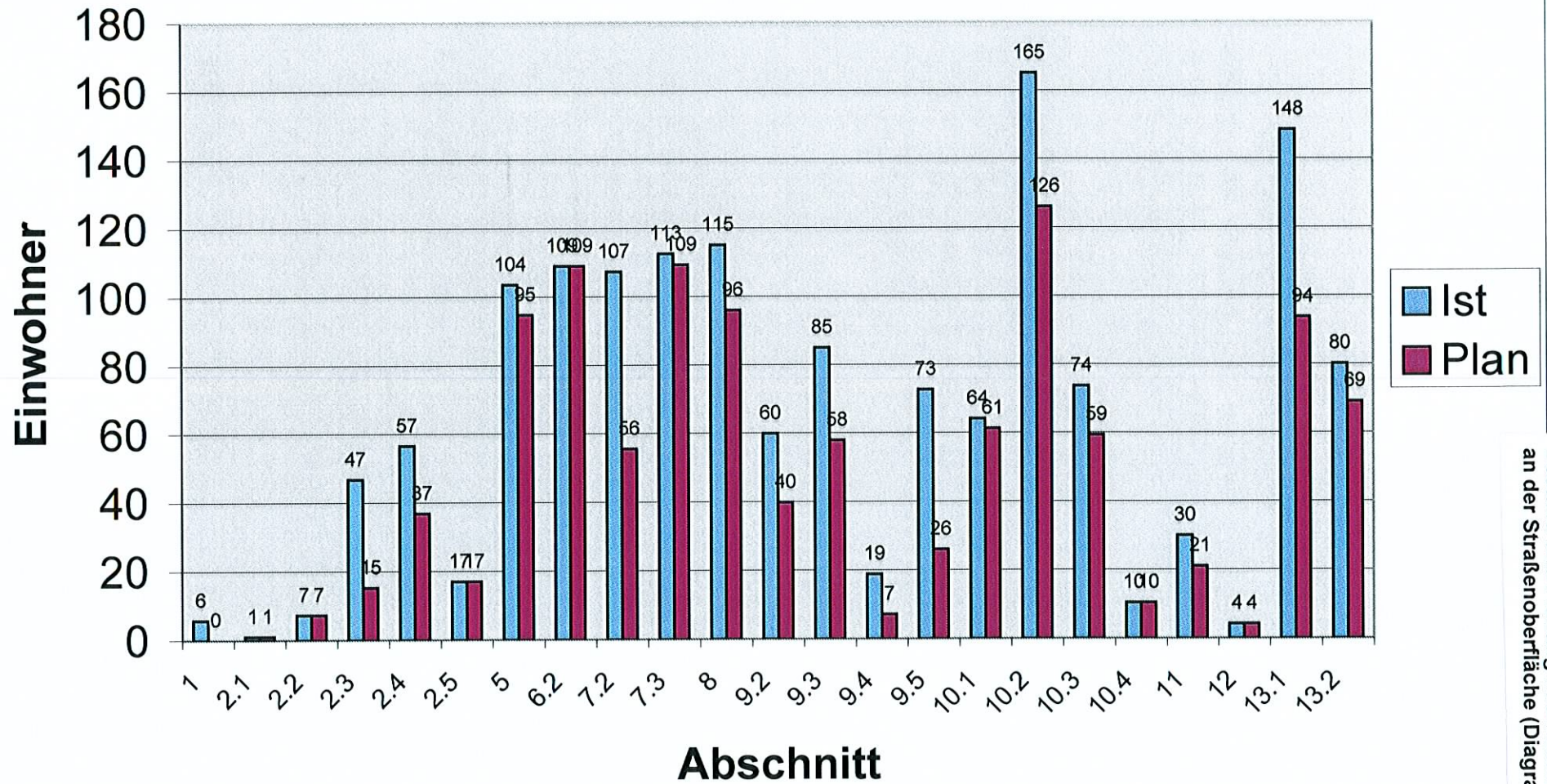
Anlage 11
Betroffene Anwohner mit $L_{DEN} > 65$ dB(A)
Abschnitte mit $DTV > 8.000$ Kfz/d
Bestand und Planung nach Maßnahmen
an der Straßenoberfläche (Diagramm)

| Abschnitt | Planung | | | | | | | | | | | | Betroffene | | Betroffene | |
|-----------|------------|------------|------------|------------|-------|-------------|-----------|------------|------------|-----------|------|------|-------------|------|----------------|-----|
| | LDEN | | | | | L.Night | | | | | | | LDEN >65 dB | %1) | L.Night >55 dB | %1) |
| | 55 ... <60 | 60 ... <65 | 65 ... <70 | 70 ... <75 | >= 75 | 45 ... < 50 | 50... <55 | 55 ... <60 | 60 ... <65 | 65 ...<70 | >=70 | | | | | |
| 1 | 12 | 6 | 0 | 0 | 0 | 0 | 12 | 6 | 0 | 0 | 0 | 0 | 0 | 0 | 25 | |
| 2.1 | 5 | 2 | 1 | 0 | 0 | 3 | 4 | 1 | 0 | 0 | 0 | 1 | 10 | 1 | 10 | |
| 2.2 | 4 | 15 | 7 | 0 | 0 | 4 | 15 | 7 | 0 | 0 | 0 | 7 | 21 | 7 | 21 | |
| 2.3 | 7 | 32 | 15 | 0 | 0 | 4 | 24 | 17 | 9 | 0 | 0 | 15 | 21 | 25 | 36 | |
| 2.4 | 1 | 20 | 31 | 6 | 0 | 1 | 17 | 29 | 11 | 0 | 0 | 37 | 48 | 39 | 51 | |
| 2.5 | 3 | 0 | 10 | 7 | 0 | 3 | 0 | 7 | 10 | 0 | 0 | 17 | 50 | 17 | 50 | |
| 5 | 3 | 9 | 61 | 32 | 2 | 1 | 10 | 59 | 31 | 8 | 0 | 95 | 67 | 97 | 68 | |
| 6.2 | 0 | 3 | 22 | 87 | 0 | 2 | 0 | 25 | 87 | 0 | 0 | 109 | 56 | 112 | 58 | |
| 7.1 | | | | | | | | | | | | | | | | |
| 7.2 | 0 | 52 | 47 | 8 | 0 | 0 | 27 | 69 | 12 | 0 | 0 | 56 | 39 | 81 | 56 | |
| 7.3 | 0 | 3 | 75 | 34 | 0 | 0 | 3 | 75 | 30 | 5 | 0 | 109 | 73 | 109 | 73 | |
| 8 | 7 | 42 | 86 | 7 | 3 | 4 | 29 | 81 | 0 | 0 | 0 | 96 | 41 | 81 | 35 | |
| 9.2 | 16 | 38 | 40 | 0 | 0 | 17 | 38 | 43 | 0 | 0 | 0 | 40 | 26 | 43 | 28 | |
| 9.3 | 6 | 53 | 58 | 0 | 0 | 3 | 29 | 85 | 0 | 0 | 0 | 58 | 29 | 85 | 42 | |
| 9.4 | 0 | 23 | 7 | 0 | 0 | 4 | 15 | 15 | 0 | 0 | 0 | 7 | 12 | 15 | 25 | |
| 9.5 | 34 | 35 | 24 | 2 | 0 | 23 | 36 | 37 | 2 | 0 | 0 | 26 | 21 | 38 | 31 | |
| 10.1 | 1 | 3 | 20 | 41 | 0 | 1 | 3 | 20 | 41 | 0 | 0 | 61 | 57 | 61 | 57 | |
| 10.2 | 31 | 39 | 115 | 11 | 0 | 31 | 39 | 104 | 22 | 0 | 0 | 126 | 50 | 126 | 50 | |
| 10.3 | 10 | 26 | 50 | 9 | 0 | 10 | 7 | 46 | 33 | 0 | 0 | 59 | 44 | 79 | 59 | |
| 10.4 | 5 | 28 | 10 | 0 | 0 | 3 | 25 | 15 | 0 | 0 | 0 | 10 | 17 | 15 | 24 | |
| 11 | 4 | 8 | 10 | 11 | 0 | 5 | 6 | 8 | 16 | 0 | 0 | 21 | 42 | 24 | 48 | |
| 12 | 2 | 6 | 4 | 0 | 0 | 0 | 0 | 0 | 0 | 0 | 0 | 4 | 26 | | 0 | |
| 13.1 | 9 | 55 | 83 | 11 | 0 | 9 | 55 | 85 | 9 | 0 | 0 | 94 | 34 | 94 | 34 | |
| 13.2 | 12 | 11 | 69 | 0 | 0 | 5 | 17 | 70 | 0 | 0 | 0 | 69 | 41 | 70 | 41 | |
| Summe | 169 | 508 | 847 | 266 | 6 | 131 | 409 | 903 | 311 | 12 | 0 | 1118 | 41 | 1226 | 45 | |

1)Verhältnis Betroffener oberhalb der angegebenen Schranke zu gesamt erfasster Einwohner des Abschnitts

Anlage 13
 Betroffenheit von Anwohnern, Klassiert in Bändern der Belastung
 Abschnitte mit DTV <8.000 Kfz/d
 Planung nach Maßnahmen an der Straßenoberfläche

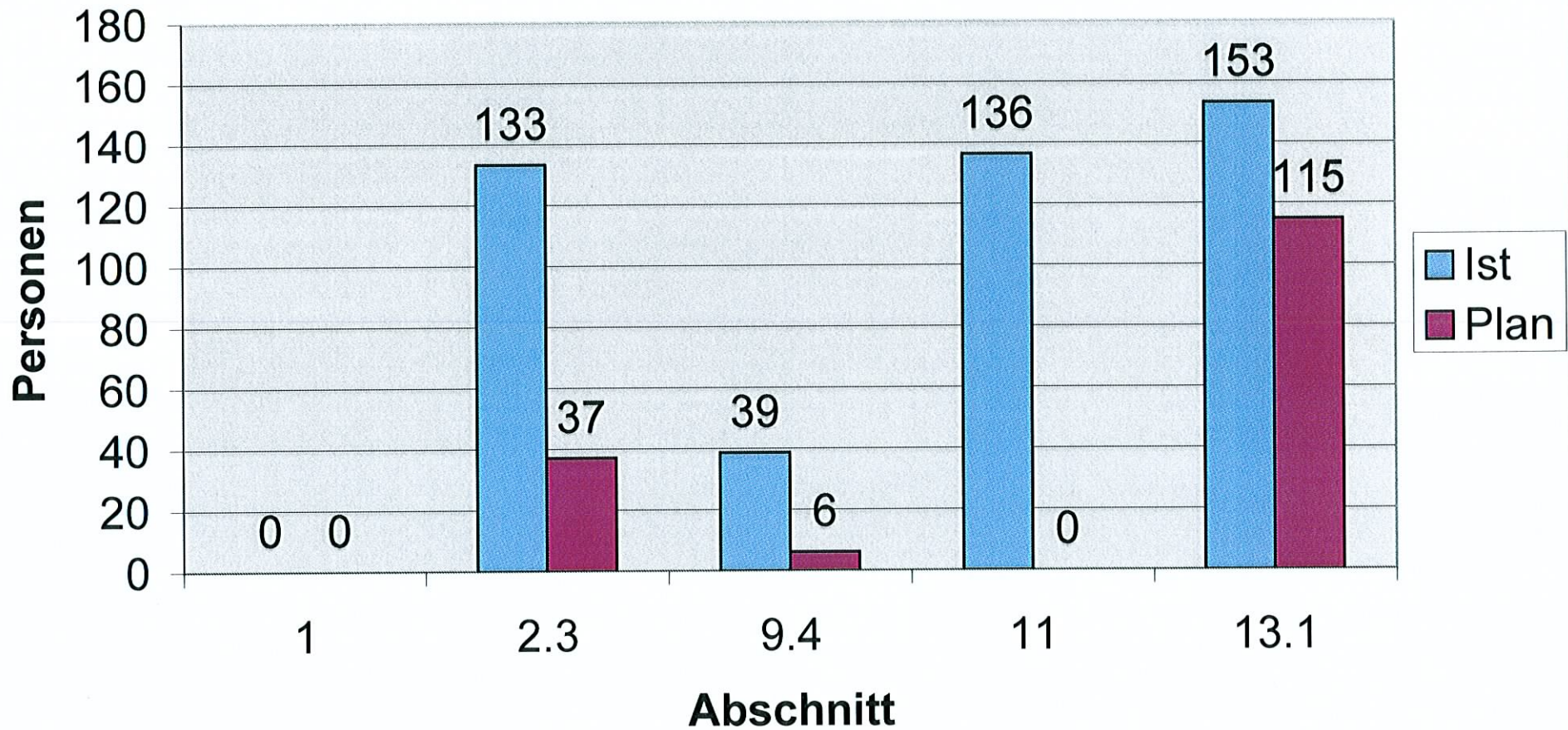
Betroffene Einwohner mit $L_{DEN} > 65$ dB, Ist/Plan



Anlage 14
 Betroffene Einwohner mit $L_{DEN} > 65$ dB(A)
 Abschnitte mit $DTV < 8.000$ Kfz/d
 Bestand und Planung nach Maßnahmen
 an der Straßenoberfläche (Diagramm)

| Abschnitt | Bestand | | | | | | | | | | | | Betroffene | | Betroffene | |
|-----------|------------|------------|------------|------------|-------|-------------|-----------|------------|------------|-----------|------|---|-------------|-----|---------------|-----|
| | LDEN | | | | | LNight | | | | | | | LDEN >65 dB | %1) | LNight >55 dB | %1) |
| | 55 ... <60 | 60 ... <65 | 65 ... <70 | 70 ... <75 | >= 75 | 45 ... < 50 | 50... <55 | 55 ... <60 | 60 ... <65 | 65 ...<70 | >=70 | | | | | |
| 1 | 8 | 66 | 0 | 0 | 0 | 12 | 62 | 4 | 0 | 0 | 0 | 0 | 0 | 4 | 2 | |
| 2.3 | 59 | 30 | 59 | 52 | 22 | | | | | | | 133 | 43 | | | |
| 9.4 | 44 | 33 | 33 | 6 | 0 | | | | | | | 39 | 34 | | | |
| 11 | 0 | 409 | 91 | 45 | 0 | | | | | | | 136 | 14 | | | |
| 13.1 | 0 | 0 | 38 | 115 | 0 | | | | | | | 153 | 57 | | | |
| | | | | | | | | | | | | | | | | |
| Abschnitt | Planung | | | | | | | | | | | | Betroffene | | Betroffene | |
| | LDEN | | | | | LNight | | | | | | | LDEN >65 dB | %1) | LNight >55 dB | %1) |
| | 55 ... <60 | 60 ... <65 | 65 ... <70 | 70 ... <75 | >= 75 | 45 ... < 50 | 50... <55 | 55 ... <60 | 60 ... <65 | 65 ...<70 | >=70 | | | | | |
| 1 | 23 | 50 | 0 | 0 | 0 | 8 | 66 | 0 | 0 | 0 | 0 | 0 | 0 | 0 | 0 | |
| 2.3 | 67 | 52 | 37 | 0 | 0 | | | | | | | 37 | 12 | | | |
| 9.4 | 38 | 46 | 6 | 0 | 0 | | | | | | | 6 | 5 | | | |
| 11 | 409 | 91 | 0 | 0 | 0 | | | | | | | 0 | 0 | | | |
| 13.1 | 0 | 38 | 115 | 0 | 0 | | | | | | | 115 | 43 | | | |
| | | | | | | | | | | | | | | | | |
| | | | | | | | | | | | | 1)Verhältnis Betroffener oberhalb der angegebenen Schranke zu gesamt erfasster Personen | | | | |

Betroffene (Kranke, Kinder, Jugendliche) mit $L_{DEN} > 65$ dB, Ist/Plan



Anlage 16
Betroffene in Krankenhaus, Schulen und Kindertagesstätten
mit $L_{DEN} > 65$ dB(A), Abschnitte mit DTV < 8.000 Kfz/d
Bestand und Planung nach Maßnahmen
an der Straßenoberfläche (Diagramm)