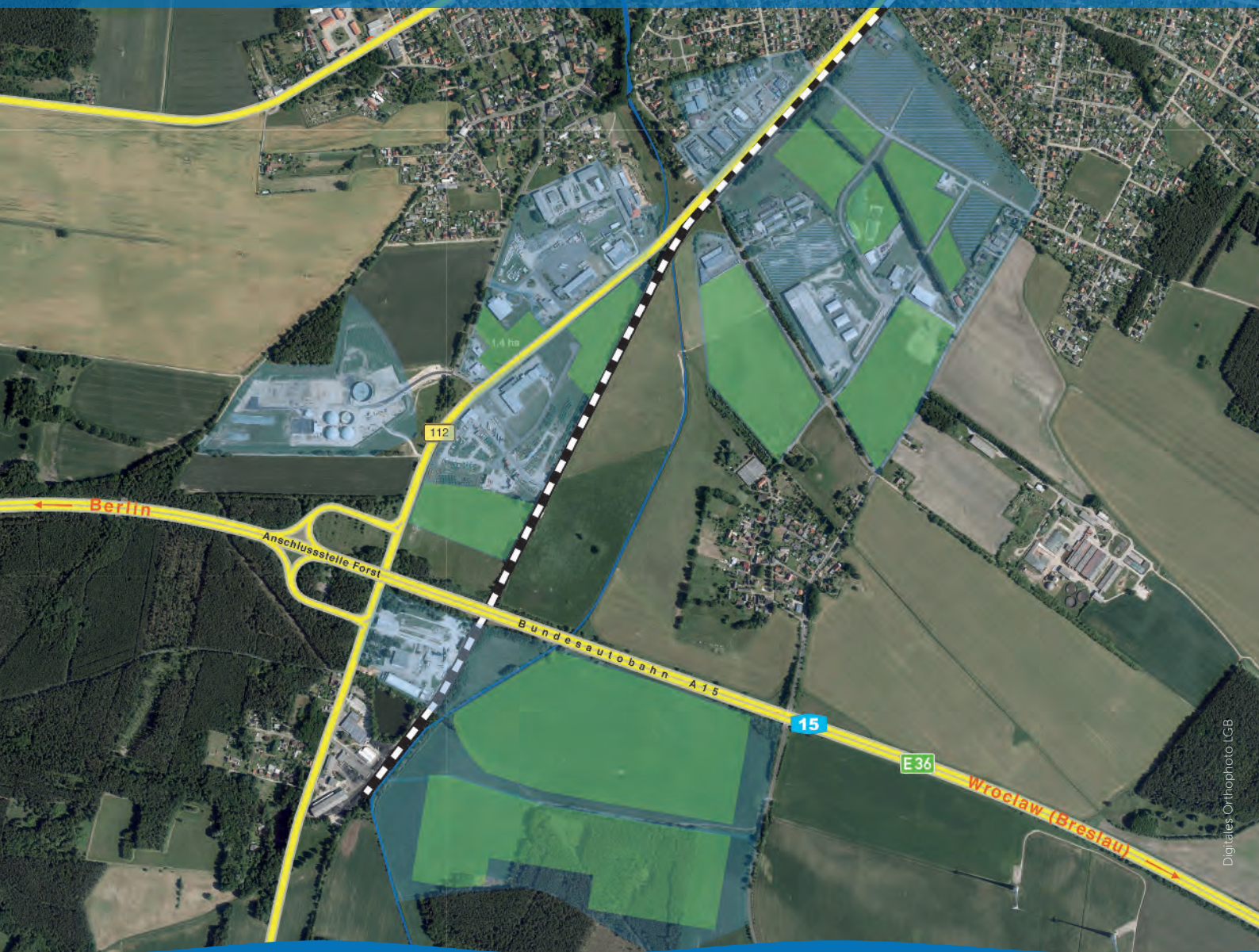


Ośrodek gospodarczy Forst (Lausitz) – miejsce do rozwoju



Digitales Orthophoto LGB



Foto: Helmut Fleischhauer

Wstęp



Miasto Forst (Lausitz) przeżyło w minionych latach głębokie przemiany strukturalne. Dawne miasto przemysłu włókienniczego przekształciło się w ośrodek gospodarczy z szerokim wachlarzem małych i średnich przedsiębiorstw oraz silną infrastrukturą logistyczną. Wiele przedsiębiorstw musiało się zrestrukturyzować i przystosować na nowo do rynkowych reguł gry. Charakterystyczna dla tutejszej gospodarki jest jednak również duża ilość oddziałów firm z zewnątrz oraz nowo zakładanych przedsiębiorstw. Od dłuższego czasu istnieje obszar przemysłowy na północy Forst; obecnie trwają intensywne prace nad utworzeniem Centrum Logistyczno-Przemysłowego Lausitz na południu miasta tuż przy łączniku Autostrady Federalnej A15 (E36) z Forst. W niniejszej broszurze przedstawiamy zwłaszcza przedsiębiorstwa, których działalność wykracza poza granice miasta.

Impressum

Wydawca: Miasto Forst (Lausitz)

Podstawowe opracowanie graficzne: Runze und Kasper

Opracowanie graficzne, skład i produkcja: technosatz

Teksty: Miasto Forst (Lausitz)

Zdjęcia i grafiki: Miasto Forst (Lausitz), Achim Keiper, Helmut Fleischhauer, DSK GmbH & Co. KG i przedstawiane firmy

Stan: 12/2015

Dużymi pracodawcami są w Forst budownictwo, rzemiosło, rolnictwo oraz szereg innych przedsiębiorstw, sektor usług, przetwórstwo metali i logistyka.

Miasto notuje również wysoką liczbę zatrudnionych w ochronie zdrowia oraz w sektorze publicznym, jest bowiem stolicą powiatu oraz siedzibą urzędów federalnych i landowych.





Ośrodek gospodarki Forst (Lausitz)

Liczące 750 lat miasto Forst (Lausitz) ma bogatą tradycję przemysłową. Przez wiele lat decydujący wpływ wywierał na nie przemysł włókienniczy. W 1944 roku było największym miastem przemysłu włókienniczego w Niemczech. Zadecydowało o tym położenie **miasta w korytarzu transportowym Hamburg-Berlin-Forst-Wrocław-Kraków**.

Konieczna po 1990 roku transformacja wymagała reorientacji gospodarczej liczącego **20.000 mieszkańców Forst**. Dziś to stawne daleko poza swoimi granicami Miasto Róż, mała ojczyzna słynnego hrabiego Heinricha von Brühla, jest znane z tego, że w ostatnich latach wykształcił się tu silny sektor małych i średnich przedsiębiorstw. **Solidny mix branż** obejmuje logistykę, przetwórstwo metali, energetykę i przemysł spożywczy, produkcję kabli, sektor usług i innowacyjny przemysł włókienniczy.

Od roku 2007 do istniejących ok. 1000 miejsc pracy w małych i średnich firmach doszło ponad 300 nowych. Dzięki otwarciu oddziału ważnej międzynarodowej firmy produkującej kable elektryczne specjalnego przeznaczenia pojawiła się nowa dla Forst branża.

Również w sektorze tekstyliów technicznych otwarto w roku 2012 nowy zakład. Przyczynia się to do umacniania tekstylnych kompetencji ośrodka. Siedem firm z sektora MSP realizuje obecnie z powodzeniem subwencjonowane projekty z dziedziny badań naukowych i rozwoju. Dzięki temu Miasto Róż Forst (Lausitz) oferuje dziś wyjątkowe technologie czyszczenia instalacji rurowych, a od niedawna płyty podłogowe do szybkich pociągów ICE Deutsche Bahn.

Ze względu na położenie na ważnej osi transportowej **Forst (Lausitz) jest ważnym łącznikiem między regionami gospodarczymi na Zachodzie a dynamicznie rozwijającymi się nowymi rynkami na wschodzie Europy**. Bliskość centrów gospodarczych Berlina – Drezna – Wrocławia i przyszłego wspólnego berlińskiego lotniska sprzyja rozwojowi logistyki, który udało się z powodzeniem rozpocząć w ubiegłym roku. W dziedzinie logistyki ośrodek Forst (Lausitz) należy według aktualnej analizy do najlepszych w Brandenburgii. Nie tylko położenie **Centrum Logistyczno-Przemysłowego Lausitz (LIZ) z bezpośrednim połączeniem autostradowym i kolejo-**

wym, lecz również **odprawa celna bezpośrednio na miejscu** okazuje się ważną zaletą tej lokalizacji.

Forst (Lausitz) jest jednym z 17 oficjalnych Miast Róż w Niemczech. Róże to nieodłączny element wizerunku miasta. Szczególnym magnesem jest stuletni Wschodniemiecki Ogród Różany, który w 2009 roku wyróżniono tytułem „Najpiękniejszego Parku Niemiec”.

Cały region ma charakter krajobrazu ogrodowego i kulturowego, który wraz z założeniami parkowymi w Bad Muskau, Branitz i Brodach jest objęty wspólnym marketingiem w ramach Europejskiego Związku Parków Łużyckich. Historyczne założenia parkowe księcia Pücklera i hrabiego Brühla odwiedza co roku kilkaset tysięcy gości.

Hrabia Brühl, który zastąpił w XVIII wieku jako premier Saksonii i Polski, stał się postacią legendarną nie tylko dzięki drezdeńskim Tarasom Brühla i porcelanowemu Łabędzemu Serwisowi, lecz również dzięki historycznej rywalizacji z królem Prus Fryderykiem Wielkim. W Forst (Lausitz) można zwiedzić kryptę hrabiego Brühla.

Pod względem infrastruktury oświatowej to powiatowe miasto ma wiele do zaoferowania: na miejscu znajduje się zespół szkół zawodowych, liceum, szkoły podstawowe i szkoły specjalne. Wśród miłośników kolarstwa miasto jest znane z międzynarodowych wyścigów za motocyklem na wspaniałym stadionie kolarskim i jeździeckim z licznym udziałem publiczności. Miasto posiada kryty basen i otwarte kąpielisko, a to ostatnie ze względu na swoją atrakcyjność w miesiącach letnich jest odwiedzane również przez wiele osób z regionu. Forst jest od 1993 stolicą powiatu Spree-Neiße oraz siedzibą centralnej jednostki Policji Federalnej i Urzędu Celno. Mający bogate tradycje szpital składa się z pięciu oddziałów.

Ze względu na osiągnięcia w dziedzinie promocji przedsiębiorczości miasto **Forst zostało w 2008 roku wyróżnione tytułem najbardziej przyjaznej dla gospodarki gminy Brandenburgii**. Grupa firm Helbeck otrzymała w 2011 roku „Wielką Nagrodę Sektora MSP”. W roku 2012 firmę Mrose wyróżniono nagrodą dla dostawców Deutsche Bahn AG. W 2015 roku miasto Forst (Lausitz) otrzymało tytuł „Miasta Zaangażowanego”, a w 2005 roku „Gminy Prodominnej”.



Sektor usług

Sektor usług to siła napędowa gospodarki w Forst. Popyt na usługi jest większy niż kiedykolwiek wcześniej. Według analizy Federalnego Urzędu Statystycznego w ciągu ostatnich 30 lat proporcje między sektorem usług a branżami produkcyjnymi w Niemczech zmieniły się wyraźnie na korzyść sektora usług. Forst ma pod tym względem dobrą pozycję, dysponując szeregiem silnych firm.



► Iris Helbeck, prezes Grupy Firm Helbeck

Grupa Firm Helbeck

Zacząto się w roku 1991 od sprzątania i czyszczenia obiektów przemysłowych i budynków. Od tego czasu owa grupa firm stale rozszerzała zakres swoich usług z myślą o tym, żeby oferować swoim klientom kompletny pakiet usług z jednej ręki. Grupa firm Helbeck przekształciła się z firmy sprzątajacej z 30 pracownikami w wykonawcę kompleksowych usług w **dziedzinie zarządzania obiektami infrastruktury, zatrudniającego dziś ok. 500 pracowników** i oferującego imponujący wachlarz usług. Obejmuje on zasadniczo **usługi przemysłowe łącznie z czyszczeniem kotłów, czyszczenie metodą wybuchową i czyszczenie tekstyliów oraz pielęgnację terenów zielonych, catering, utrzymanie budynków, sprząatanie i pranie oraz serwis samochodowy.**

► www.helbeckgruppe.de

Technischer Handel Mrose GmbH

Firma Technischer Handel Mrose GmbH przekształciła się w ciągu minionych 20 lat z przedsiębiorstwa handlowego o charakterze lokalnym w operującego w ca-

łych Niemczech **kompleksowego dostawcę towarów dla przemysłu.** Dysponuje siecią ok. 1.500 poddostawców. Na **7.000 metrach kwadratowych powierzchni magazynowej dostępnych jest stale 80.000 produktów.** Firma ma 2.500 stałych klientów, których obsługuje w całym Niemczech, dostarczając im najróżniejsze towary techniczne od sprzętu BHP przez wyroby gumowe po urządzenia napędowe. Do profilu jej działalności należy także m.in. konfekcjonowanie węży gumowych i obróbka półproduktów. W innym zakładzie produkcyjnym firmy w Staßfurtie wytwarzane są **części tłoczone i formowane.** Jednym z największych zleciodawców jest Deutsche Bahn AG. W roku **2012 firma otrzymała nagrodę dla dostawców Deutsche Bahn AG.**

► www.mrose.de, www.mrose24.de

Uniror Universal-Rohrreinigungs GmbH Forst

Przedsiębiorstwo Uniror Universal-Rohrreinigungs GmbH Forst wyspecjalizowało się w **ciśnieniowym czyszczeniu rur tłokami z pianki poliuretanowej.** Firma opracowuje specjalną technologię czyszczenia dla każdej instalacji rurowej. Niezbędne do tego tłoki czyszczące o najróżniejszych średnicach znamionowych są projektowane, produkowane i stosowane w zależności od panującego ciśnienia i osadów, a także dostarczane do klientów w całej Europie. Popyt na innowacyjną technologię firmy z Forst jest już bardzo duży, dzięki czemu znalazła ona np. zastosowanie do czyszczenia przewodu cieczy chłodzącej DN 3400 mm w Wilhelmshaven. Do tego specjalnego zlecenia zaprojektowano i wyprodukowano ogromny tłok czyszczący.

► www.uniror-forst.de



► Jeannette Jentsch, prezes UNIROR GmbH Forst



Logistyka

Położenie miasta Forst na magistrali transportowej Hamburg-Bremerhaven-Berlin-Kraków-Kijów sprawia, że jest ono niezwykle interesujące dla usług logistycznych. Bezpośredni dostęp do autostrady, kolei i usług celnych to ważne kryteria lokalizacyjne. Rozwój ośrodka logistycznego jest aktywnie wspierany przez Zukunftsagentur Brandenburg i Sieć Logistyczną Berlin-Brandenburgia. Forst należy w Brandenburgii do ośrodków logistyki z najlepszymi perspektywami na przyszłość.

C. Spaarmann Logistics GmbH

Firma Spaarmann Logistics GmbH jest **specjalistą w dziedzinie logistyki projektowej, transportów międzynarodowych, usług celnych i logistyki magazynowej w kierunku Europy Wschodniej i państw WNP**. Wywodzi się z miasta Emmerich am Rhein. Tam, na granicy z Holandią, przedsiębiorstwo cliło od momentu swego założenia w 1836 roku towary, które eksportowano z Niemiec lub importowano do Niemiec, wykorzystując żeglugę na Renie. W związku z utworzeniem UE, a zarazem likwidację przeważającej części odprawy celnej na granicy z Holandią, a także w następstwie zjednoczenia Niemiec firma przeniosta najpierw swoją działalność z zachodniej granicy Niemiec na wschodnią granicę z Polską i Czechami, a w 2001 roku także swoją siedzibę z Emmerich do Forst (Lausitz). Oprócz odprawy celnej rozwijała tam usługi transportowe do krajów Europy Wschodniej. Dziś Spaarmann Logistics GmbH to jeden z czołowych dostawców usług logistycznych w tych kierunkach, posiadający **18 oddziałów w 9 krajach Europy Wschodniej i Środkowej oraz Azji**.
► www.spaarmann.eu

Overseas GmbH

Założona w 1998 roku Overseas GmbH to średniej wielkości przedsiębiorstwo w branży logistyki magazynowej. Firma **wyspecjalizowała się w transporcie, przeładunku i magazynowaniu materiałów sypkich, a także w handlu materiałami budowlanymi i paliwami oraz nawozami; świadczy też usługi rolnicze**. Dzięki znakomitym warunkom infrastrukturalnym, między innymi bezpośredniemu sąsiedztwu Autostrady A15 – zjazd na Forst i boczniczy kolejowej, Overseas GmbH oferuje wysoki stopień elastyczności. Koleją są dostarczane np. węgiel lub nawozy, dystrybuowane następnie w całej Europie ciężarówkami lub pociągami. **Certyfikat GMP+ B4** uprawnia Overseas GmbH do drogowego transportu pasz.

► www.overseas-gmbh.de



► Przeładunek kolejowy towarów sypkich w Overseas GmbH



► gotowe do wysyłki ładunki na terenie firmy C. Spaarmann Logistics



Logistyka

Grupa Firm LION-Group

Grupa Firm LION-Group została założona w 2003 roku. Należą do niej **4 odrębne spółki**, w tym LION-Spezialtransport GmbH, specjalizująca się zwłaszcza w specjalnych transportach maszyn rolniczych i budowlanych oraz logistyce kolejowej. To dynamicznie rozwijające się przedsiębiorstwo przejmuje w coraz większym stopniu funkcje zaplecza portów morskich dla południowej Brandenburgii, północnej Saksonii oraz południowo-zachodniej Polski. Codziennie w Forst można przetadowywać **do 300 kontenerów**. Oferta usług obejmuje również skład kontenerów, magazynowanie i serwis kontenerów oraz usługi celne.

► www.lion-group.de



Sven Noatzke, prezes Lion-Spezialtransport GmbH. „Nasz terminal towarowy w Forst (Lausitz) to kluczowe miejsce dla przepływu towarów do Europy Wschodniej i krajów WNP. Zwłaszcza bezpośrednie połączenie z autostradą A 15, bocznicą kolejową z rampą załadunkową RO-RO, przyległy wewnętrzny urząd celny i bliskość przejścia granicznego Forst - Olszyna oferują korzyści, dzięki którym nasi klienci zapewniają sobie przewagę konkurencyjną na rynkach Europy Wschodniej i WNP.”

► Maszyny rolnicze dla Europy Wschodniej w terminalu towarowym w Centrum Logistyczno-Przemysłowym Lausitz



Przemysł metalowy

Przemysł metalowy ma historyczne korzenie w budowie maszyn pralniczych i kotłów grzewczych, zatrudnia obecnie kilkuset pracowników i należy tradycyjnie do najsilniejszych branż w Forst. Bardzo dużą rolę odgrywają w nim małe i średnie firmy, a zakres ich działalności jest niezwykle szeroki.

Metallbau Budack

Założony w 1977 roku niewielki zakład ślusarski przekształcił się w należącą do sektora MSP firmę Metallbau Budack. W wybudowanym w roku 1996 nowym warsztacie produkcyjnym produkowane są **ogrodzenia, schody, drzwi i bramy, balkony i okratowania**. Firma jest również specjalistką w dziedzinie techniki zamknięć. ► www.schlosserei-budack.de

VIS Vetschauer Industrieservice GmbH

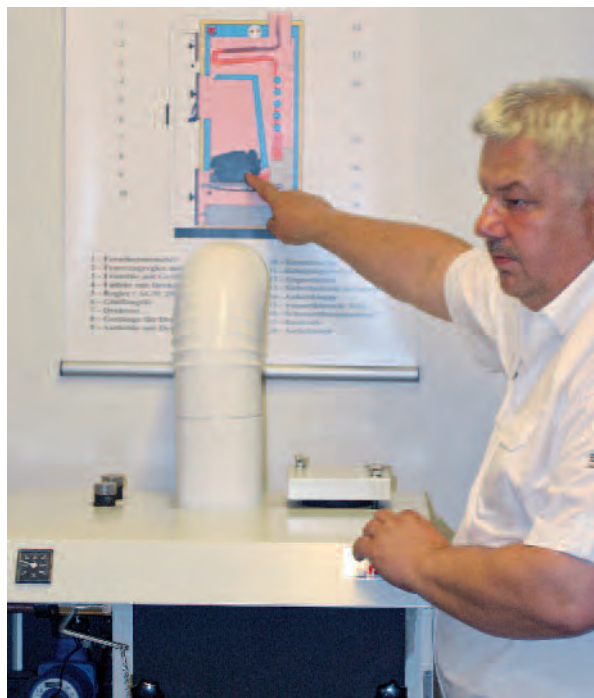
Założona w 1997 roku VIS Vetschauer Industrieservice GmbH nawiązuje w Forst (Lausitz) do bogatych tradycji, gdyż załączkiem spółki była tutejsza historyczna fabryka maszyn pralniczych. Od 2010 roku produkcja jest prowadzona w nowym, bardzo nowoczesnie wyposażonym zakładzie w Forst. Firma oferuje pełny pakiet usług od przykroju po mechaniczną obróbkę podzespołów, zarówno pojedyncze usługi, jak i kompleksową produkcję. Do jej klientów należą renomowane firmy, takie jak **ABB, Siemens i Bombardier**, ale również mniejsze zakłady regionalne. ► vis-gmbh.net



► Steffen Müller, prezes Vis GmbH




Forster Heiztechnik HWS Rosa Dörl

Historia poprzedników dzisiejszej firmy Forster Heiztechnik sięga lat 80. XIX wieku. W roku 1887 założono kuźnię miedzi, która w 1906 roku przekształciła się w bardzo znaną firmę Oskar Lufft. Już w **1910 roku skonstruowane w firmie pierwsze instalacje centralnego** ogrzewania zamontowano w kamienicach czynszowych w Forst. W NRD przedsiębiorstwo przyjęło nazwę VEB TGA Forst i było jednym z najwydajniejszych zakładów w dziedzinie technicznego wyposażenia budynków. Do dziś legendarne są **kotły centralnego ogrzewania piętrowego z Forst**. W 1995 roku na terenie macierzystego zakładu założono firmę Forster Heiztechnik HWS Rosa Dörl. ►



Berd Dörl, dyrektor techniczny Forster Heiztechnik HWS Dörl, „Forster Heiztechnik HWS R. Dörl produkuje małe instalacje spalania na najróżniejsze paliwa, między innymi także na pelety drewniane. Jesteśmy bardzo zainteresowani wykorzystywaniem nowatorskich paliw i badamy ich przydatność razem z Politechniką Brandenburską w Cottbus na należącym do naszej firmy stanowisku badawczym.”

Legenda:

-  podstrefy i strefy opcjonalne
-  wolne powierzchnie
-  wolne powierzchnie opcjonalne

Zestawienie firm

Centrum Logistyczno-Przemysłowe Lausitz

- 1 KFZ-Instandsetzung Mattiske GmbH
- 2 Einkaufsmarkt Lebensmittel
- 3 Einkaufsmarkt Wohnbedarf
- 4 Firmengruppe Helbeck u.a. mit Industrieservice, Gebäude-, Grünanlagendienstern, Wäscherei, Catering, KFZ-Service
- 5 Tankstelle TOTAL mit Bistro
- 6 Autowaschanlage-Werkstatt

- 7 OBI Heimwerkermarkt GmbH & Co.KG
- 8 Feuerwehrgerätehaus Süd
- 9 Gewerbehalle vermietet
- 10 Autovermietung Scheffer GmbH
- 11 VIV Deutschland GmbH
- 12 Druckerei & Verlag Forst GmbH
- 13 Trosatec Trocken- u. Sanierungstechnik Puschmann
- 14 WIGRA Fliesen Großhandel GmbH
- 15 Autohaus Richter GbR
- 16 BWS Behindertenwerk gGmbH
- 17 Autohaus Igel GmbH & Co. KG
- 18 Solarfeld CEE-Group
- 19 Autohaus Fischer
- 20 Metallbau-Dreherei Matthias Budack
- 21 Forster Lattenroste Reimann
- 22 Metallbau Ullrich GmbH
- 23 Hotel "Rosenstadt Forst"
- 24 Physiotherapie Katrin Turteltaube

- 25 SSG Sicherheitstechnik GmbH & Co.KG.
- 26 NKW- und KFZ-Servicecenter GmbH, Firmengruppe Helbeck
- 27 Agrargenossenschaft Forst e.G.
- 28 Solarfeld Widmann-Gruppe
- 29 Baubetrieb Frank Rochlitz
- 30 Uniror GmbH Forst
- 31 Schwimmbadbau Jentsch
- 32 Lausitzer Taubengut CbR
- 33 FORwerk GmbH Produkte für die Werbetechnik
- 34 Metalltechnik Kuhle GmbH, FUF GmbH
- 35 Karosseriebau Schütze
- 36 Knickmeier Stahl-Blech-Formteile Forst oHG
- 37 Hausmeisterdienste, Trockenbau
- 38 C. Spaarmann Logistics GmbH
- 39 Zollamt Forst
- 40 Kulke Bau GmbH
- 41 ALUFOR Schildersysteme GmbH
- 42 Industriehalle

- 43 Car Service Karsten Schröter
- 44 Tankstelle ESSO mit Bistro
- 45 EEB Kabeltechnik GmbH
- 46 BioEnergy Park Forst GmbH
- 47 LION-Group
- 48 Gartenbau- und Baumschule Engwicht
- 49 Gleis 44 UG mit Bahnterminal
- 50 Brunnenbau Gebauer
- 51 Mattig & Lindner GmbH - Betonwerk
- 52 Gewerbehalle Demmelmeier
- 53 Metallbau Thomas Heinke
- 54 Overseas GmbH, Schüttguttransporte

Centrum Logistyczno-Przemysłowe Lausitz



1 km

Mapa na podstawie: Digitales Orthophoto LGB 2014



Lokalizacja Waszych inwestycji

Uzbrojenie działek

Uzbrojone działki, skomunikowane od strony drogi, częściowo **z bezpośrednim dostępem do torów kolejowych**. W Centrum Logistyczno-Przemysłowym dostępne są następujące media:

- ▶ woda
- ▶ kanalizacja
- ▶ energia elektryczna
- ▶ gaz
- ▶ telekomunikacja

Dostępność działek

Dostępne są wysokiej jakości arealty pod zabudowę o powierzchni od **2.000 m² do 350.000 m² o różnych kształtach**, zarówno z bocznicą kolejową, jak i bez niej.

Sytuacja planistyczna

Centrum Logistyczno-Przemysłowe Lausitz jest rozwijane w ramach urbanistycznej strategii rozwoju zgodnie z Kodeksem Budowlanym i znajduje się w strefie obowiązywania **prawomocnych planów zabudowy**.

Szczególne czynniki związane z lokalizacją:

- ▶ **Wielkopowierzchniowa lokalizacja działalności gospodarczej i przemysłowej**
- ▶ **Terminal transportu multimodalnego** (transport łamany/ przładunki) Oferta infrastrukturalna obejmuje dworzec Forst (Lausitz) z funkcjami rozrządowymi, **torami do załadunku, drogą ładunkową i rampą ładunkową, przładunki całopociągowe i pojedynczych wagonów**
- ▶ Możliwe połączenie z torem szlakowym objętym Nastawnią Elektroniczną (EStW) Deutsche Bahn AG

Infrastruktura usługowa w Centrum Logistyczno-Przemysłowym Lausitz

W obszarze Centrum Logistyczno-Przemysłowego Lausitz oferowane są rozmaite usługi:

- ▶ Urząd Celny Forst – stanowisko odprawy w Centrum Logistyczno-Przemysłowym
- ▶ 2 stacje benzynowe z bistro
- ▶ Centrum serwisowe samochodów użytkowych i pojazdów mechanicznych oferuje usługi dotyczące całego parku samochodowego i technicznego przedsiębiorstw
- ▶ Hotel z możliwością zorganizowania biur i konferencji

Dział Promocji Gospodarki Miasta Forst (Lausitz) – Partner u waszego boku

Jako partner gospodarki oferujemy Wam obsługę w szerokim zakresie. Skorzystajcie z naszej oferty usługowej – **oczywiście indywidualnie, całkowicie poufnie i nieodpłatnie**. Dane kontaktowe na odwrócie.

Obsługa z jednej ręki

Wspieramy Was w realizacji Waszych planów. Dzięki naszemu **wieloletniemu doświadczeniu w doradztwie dotyczącym wyboru lokalizacji i podejmowania działalności** potrafimy pomóc w realizacji Waszych projektów dotyczących rozpoczęcia działalności lub ekspansji. Oferujemy wysokiej jakości działki pod działalność przemysłową i gospodarczą i znajdziemy dla Was idealną lokalizację lub odpowiednią nieruchomość.

Aktywnie reprezentujemy Wasze interesy – wobec administracji, instytucji i władz. Profesjonalną pomoc otrzymacie od nas przy składaniu wniosków o dofinansowanie. **Pomagamy nawiązywać więzi z istniejącymi sieciami współpracy i nowymi partnerami.**

Przygotujemy dla Was zestawienie najważniejszych danych z gospodarczego punktu widzenia na temat miasta Forst (Lausitz), o szczególnym znaczeniu dla wyboru przez Was lokalizacji, i opracujemy konkretne propozycje lokalizacji zgodnie z Waszymi indywidualnymi życzeniami.

Przemysł metalowy

Przedsiębiorstwo to projektuje i produkuje nowe, **innowacyjne systemy kotłów grzewczych, takie jak kotły zgazowujące drewno, kotły na pelety drewniane, specjalne kotły trójciągowe**, ale również zmodernizowane legendarne kotły centralnego ogrzewania piętrowego z Forst. Paleta produktów obejmuje również systemy magazynowania energii, takie jak zbiorniki buforowe, zbiorniki wody użytkowej i zbiorniki solarne. Produkty są oparte na współpracy naukowej z Politechniką Brandenburską w Chociebużu i wyróżniają się wysoką sprawnością oraz przestrzeganiem wszystkich obowiązujących norm ochrony środowiska. W różnych systemach instalacji można wykorzystywać do spalania mieszane pelety z biomasy

► www.forsterheiztechnik.de

Metalltechnik Kuhle GmbH

Firma Metalltechnik Kuhle GmbH jest dzięki swym bogatym w tradycje korzeniom ściśle związana ze zmiennymi dziejami naszego regionu. To prowadzone obecnie w piątym pokoleniu przedsiębiorstwo rodzinne, założone w roku 1886 jako wiejska kuźnia, przekształciło się dzięki swoim wykwalifikowanym pracownikom w profesjonalnego partnera w dziedzinie obróbki metali i konstrukcji metalowych na najwyższym poziomie.

Firma specjalizuje się w **produkcji elewacji, okien, drzwi, zamknięć przeciwogniowych i przeciwdymnych z aluminium, stali i stali szlachetnej, a także szklanych dachów, okien dachowych, ogrodów zimowych oraz elewacji kurtynowych, szklanych, blaszanych i zimnocieplych.**

► www.metalltechnik-kuhle.de

Mebra GmbH

Przedsiębiorstwo zajmuje się **branżą metalową** i budową przyczep do samochodów osobowych. Wykonuje prace w **zakresie konstrukcji stalowych, budowy rusztowań i konstrukcji nośnych, zbiorników i balustrad oraz pojazdów i przyczep.** Jego działalność obejmuje również przebudowę pojazdów oraz dodatkowe wyposażanie przyczep.

► www.mebra.de

Knickmeier Stahl- Blech- Formteile OHG

Firma Knickmeier Stahl- Blech- Formteile OHG prowadzi produkcję w Forst od ponad dziesięciu lat. Stała się znana dzięki seryjnej produkcji na skalę przemysłową tóżek do pielęgnacji chorych. KNICKMEIER SBF specjalizuje się w produkcji **precyzyjnych części metalowych i stalowych najróżniejszego rodzaju z rur, profili i blachy.** Produkty firmy stanowią rozwiązania w najróżniejszych dziedzinach i miejscach zastosowań w prawie każdej branży, od przemysłu meblowego i produkcji mebli zdrowotnych po segment motoryzacji i konstrukcji lekkich.

► www.knickmeier-sbf.de



► precyzyjne produkty Knickmeier SBF OHG

Metallbau Ullrich GmbH

Ćwierć wieku różnorodnych doświadczeń w dziedzinie konstrukcji stalowych i metalowych ukształtowało profil firmy Metallbau Ullrich GmbH. Wysokiej jakości **konstrukcje stalowe, instalacje balkonowe, wielokondygnacyjne wieże schodowe**, ale również projektowane w całości na specjalne życzenie klientów stalowe hale odzwierciedlają spektrum usług przedsiębiorstwa. **Poszczególne projekty o łącznej wadze ponad 360 ton** były terminowo produkowane i montowane przy optymalizacji kosztów.

► www.metallbau-ullrich.de





Włókiennictwo

Dynamiczny rozwój branży, zapoczątkowany w XIX wieku uruchomieniem przemysłowej produkcji włókienniczej, sprawił, że około 1913 roku miasto zdominowało cały niemiecki rynek włókienniczy. Produkcja osiągnęła punkt szczytowy na poziomie 18–20 milionów metrów sukna w latach około 1940 r. Dla NRD Forst (Lausitz) pozostało jednym z najważniejszych ośrodków włókiennictwa. Po roku 1989 gwałtownie załamała się również produkcja włókiennicza. 20 lat później znów nie brakuje dobrych powodów do optymizmu.

Spinnerei Forst GmbH / Spintec GmbH

W Forst prowadzi produkcję jedna z **najnowocześniejszych przędzalni Niemiec**. Fabryka sukna Gebrüder Mehler GmbH z Tirschenreuth nabyta w roku 2005 w Forst zakład przędzalniczy, który ogłosił niewypłacalność. Firma nieustannie inwestuje w tej lokalizacji. Produkowane są **przędze zgrzebne z owczej wełny i innych rodzajów sierści zwierzęcej**. Przedsiębiorstwo ma **ok. 600 klientów**, w tym wielu mniejszych producentów konfekcji odzieżowej. Obroty w obu lokalizacjach – Tirschenreuth i Forst – wyraźnie przekroczyły granicę 10 milionów euro. Przedsiębiorstwo jest skądinąd jednym z **30 najstarszych zakładów przemysłowych Niemiec**. Od 2012 roku także Spintec GmbH produkuje w Forst wysoce innowacyjne przędze techniczne.

► www.mehler-tuchfabrik.de



► Paulus Mehler (z lewej) i Ludwig Mehler (z prawej) prezesi Spinnerei Forst GmbH



Forster Vliesstoffe und Textilrecycling GmbH

Założony w styczniu 1947 roku zakład odważył się w 1990 roku na „nowy start” w branży produkcji włókienniczej. Dziś firma jest poszukiwanym producentem **włóknin igłowanych i geotekstyliów** z własną szarpalnią, wieloma liniami do produkcji włókienniczej łącznie z przykrojem. Produkcja jest przeznaczona dla różnych gałęzi przemysłu, np. dla **przemysłu meblowego i samochodowego**.

► www.forster-vlies.de



► Michael Sander, prezes Forster Vliesstoffe und Textilrecycling GmbH podczas kontroli jakości



Rolnictwo i gospodarka żywnościowa

Agrargenossenschaft Forst eG

Agrargenossenschaft Forst eG zajmuje się **produkcją mleka, produkcją roślinną oraz produkcją bydła opasowego**. W tym pierwszym dziale ok. **580 krów mlecznych produkuje ok. 5 mln litrów mleka rocznie**. Jest ono dostarczane wyłącznie do mleczarni Alois Müller GmbH Co.KG. Dział produkcji roślinnej gospodaruje na ok. **2.200 ha gruntów rolnych**. Obszar ten obejmuje 195 ha użytków zielonych, wykorzystywanych głównie do hodowli krów mamek i pozyskiwania siana. Około 200 ha powierzchni znajduje się w rejonie kopalni odkrywkowej węgla brunatnego, ulegając stopniowej rekultywacji z pomocą konsorcjum przedsiębiorstw rolnych. Na gruntach ornych uprawia się rośliny spożywcze i pastewne. Co roku zakisza się ok. 10.000 t kukurydzy i trawy dla ok. 450 sztuk bydła opasowego. Na 28 ha rosną co roku buraki cukrowe, na ok. 850 ha zboża, a na ok. 180 ha kukurydza na ziarno. Powierzchnia, na której uprawia się ziemniaki to 50 ha.

► www.ag-forst.de



► Sprzedaż bezpośrednia w „hali ziemniaczanej”





Bauern AG Neißetal

Bauern AG Neißetal gospodaruje obecnie na **2.540 hektarach gruntów ornych i użytków zielonych**. W latach 1996–2012 odkrywkowa kopalnia węgla brunatnego Jänschwalde wykorzystywała 800 hektarów do celów górniczych. Szczególnym wyzwaniem na najbliższe lata jest rekultywacja zwałowisk. W produkcji mleka i hodowli bydła Bauern AG Neißetal należy do działających z największym powodzeniem gospodarstw rolnych Brandenburgii. Szczególną uwagę przedsiębiorstwo poświęca produkcji trzody chlewnej. Do Bauern AG Neißetal należy od 2000 roku również majątek Neu Sacro, który do 2013 roku został przebudowany. W celu przebudowy dawnego spichrza na działający przy gospodarstwie sklep i restaurację oraz przekształcenia obiektów zewnętrznych na **ogródek piwny i wybieg dla zwierząt** przedsiębiorstwu udało się uzyskać dofinansowanie w wysokości 20 procent. Jest to w pełni zgodne z ideą utworzonej w 2008 kooperacji marketingowej „Gut Neu Sacro”. Popularne jest **pieczywo z krzycy (żyta świętojańskiego)**, która przez długi czas była zapomnianym gatunkiem zboża. Celem jest przybliżenie rolnictwa ludziom. Ponadto przedsiębiorstwo organizuje **przejażdżki traktorem i powozem, zwiedzanie kopalni odkrywkowych i wycieczki rowerowe**. Jest tu też mini zoo, a przez cały rok odbywają się rozmaite imprezy związane z Neu Sacro.

► www.gut-neusacro.de

Piekarnia Merschank

– mistrzowski zakład od 1911 roku

Tradycję pisze się w piekarni Merschank przez duże T. Od przeszło 100 lat piekarnia jest prowadzona jako firma rodzinna, wyrabiająca ręcznie wysokiej jakości pieczywo. 90 pracowników piecze ponad 20 różnych gatunków chleba dziennie, a ponadto bułki zwykłe i specjalne oraz ponad 40 rodzajów ciast i wyrobów cukierniczych, sprzedawanych w 12 sklepach.

► www.merschank.de



► Mistrz piekarski Klaus Merschank



► Pokaz zwierząt w majątku Neu Sacro – tego rodzaju imprezy stały się osobną gałęzią działalności



Inne branże

EEB Kabeltechnik GmbH

Z Forst (Lausitz) trafiają na cały świat produkty firmy EEB Kabeltechnik GmbH, należącej do holenderskiej grupy TKH. EEB inwestuje nieprzerwanie w Forst od 2007 roku, a od roku 2008 pod hasłem „Kable à la carte” produkuje kable specjalnego przeznaczenia, dostosowane do potrzeb klientów. EEB należy do najnowocześniejszych i przodujących producentów kabli w Europie. Na specjalnie w tym celu opracowanych maszynach przedsiębiorstwo, zatrudniające obecnie 35 pracowników, wytwarza **kable dla klientów na całym świecie**. Docelowymi klientami i rynkami przedsiębiorstwa są **automatyka przemysłowa, przemysł maszynowy, inżynieria transportowa, urządzenia pomiarowe i regulacyjne, technika medyczna i robotyka**.

► www.eeb-kabel.de

► www.eue-kabel.de



► Christian Klemm, dyrektor zakładu EEB Kabeltechnik Forst GmbH

W poszukiwaniu odpowiedniego miejsca produkcji zwróciłmy uwagę na miasto Forst (Lausitz). Wybór lokalizacji okazał się dla nas strzałem w dziesiątkę. Mamy tu jeszcze bardzo bogate plany. Nasi klienci zwracają się do nas z niezwykłymi zapytaniami. Oferujemy rozwiązania w postaci takich kabli specjalnego przeznaczenia, których dotychczas jeszcze nie było. W naszym macierzystym zakładzie w Oer-Erkenschwick codziennie jakby wymyśla się wiele kabli na nowo.

MATTIG & LINDNER GmbH

Przekuć tradycję w przyszłość. MATTIG & LINDNER to założone w 1909 roku średniej wielkości przedsiębiorstwo z tradycjami, zatrudniające dziś 160 pracowników. Działa w całych Niemczech, budując **obiekty przemysłowe i komercyjne pod klucz, zwłaszcza hale logistyczne**. Jako kompleksowy usługodawca, organizator projektów i generalny wykonawca jest jednym z największych rodzinnych przedsiębiorstw budowlanych Brandenburgii z sektora MSP w dziedzinie **obiektów kubaturowych, budowy hal, gotowych części betonowych, betonu towarowego i zbrojeń**. W 1996 firma wprowadziła certyfikowany system zarządzania jakością według ISO 9001. Ponadto spółka MATTIG & LINDNER otrzymała w 2014 roku certyfikat AMS branżowego zakładu ubezpieczeń od nieszczęśliwych wypadków BG Bau.

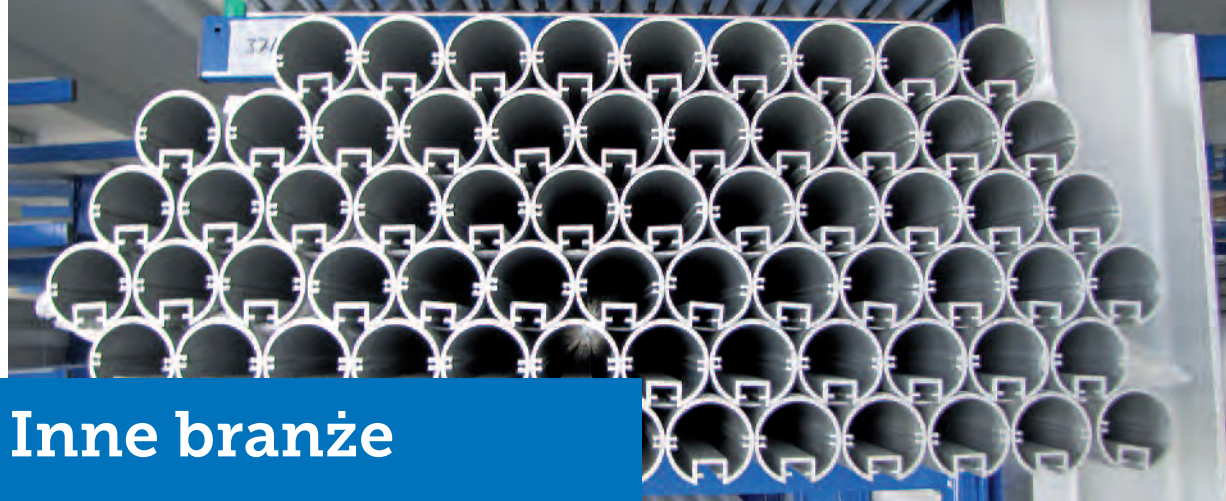
► www.mattig-lindner.de



► Montaż elementów betonowego sufitu w Berlinie-Spandau

Forster System- und Montagetechnik GmbH

Założona w roku 2006 Forster System-Montage-Technik GmbH to spółka zajmująca się **przetwórstwem i obróbką tworzyw sztucznych, przetwórstwem metali i elastomerów**. Odbywa się tu również produkcja komponentów systemowych. Określając profil zakładu, zdecydowano się na szerokie spektrum działalności. Technika maszynowa mogą być obrabiane i konfigurowane najróżniejsze materiały (metal, drewno, tektura, elastomery, tworzywa sztuczne itd.). Istnieje ponadto **linia produkcyjna do przerobu tworzyw sztucznych wzmocnianych włóknami szklanymi i węglowymi**. Trójwymiarowe systemy CAD do konstrukcji oraz sterowane



Inne branże

numerycznie maszyn w produkcji zapewniają nienaganną jakość produktów. Szczególnie interesująca jest dla klientów kooperacja przedsiębiorstwa z Politechniką Brandenburską w Cottbus. Synergia płynąca z tej kooperacji jest wykorzystywana w firmie, a w postaci produktu poznają ją klienci. **Do grona klientów należą renomowane niemieckie firmy z różnych gałęzi przemysłu.**

► www.smt-forst.de



► Prace konstrukcyjne przy układzie zasysania powietrza i programowanie frezarki pięcioosiowej

HFBB Holzfensterbau GmbH

Ulokowany w Forst dział przedsiębiorstwa ma swój zakład macierzysty w Bernau. Firma HFBB **specjalizuje się w produkcji nowoczesnych okien drewnianych** o rozmaitych konstrukcjach. Zakres usług obejmuje także specjalistyczne doradztwo techniczne, obmiary oraz fachowy montaż. Otwarcie nowego zakładu produkcyjnego w Forst nastąpiło w 2008 roku. Do portfela produktów firmy należą: okna ze szkła izolacyjnego o wysokim współczynniku izolacji cieplnej, **okna dźwiękoszczelne do piątej klasy dźwiękoszczelności, okna bezpieczeństwa do RC 3, podwójne okna skrzynkowe otwierane na zewnątrz i do wewnątrz, okna malowane ręcznie naturalnymi farbami ekologicznymi.**

► www.hfbb.de

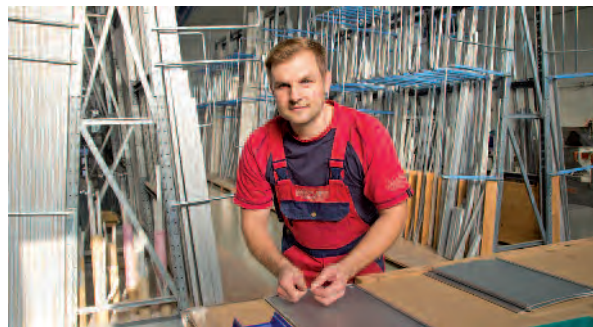


► Drewniane okna o wysokim współczynniku termoizolacji do renowacji domu wielorodzinnego w Brandenburgii

ALUFOR Schildersysteme GmbH

Firma ALUFOR Schildersysteme GmbH projektuje, produkuje i dystrybuje od 1994 roku zestawy budowlane do **sztydów stojących, pylony, rami ścienne i tabliczki na drzwi z aluminium.** Na początku 2012 roku firma wprowadziła się do nowej siedziby przy Döberner Straße. Do klientów należą technicy reklamy w Niemczech i sąsiednich krajach.

► www.alufor.de



► Pracownik Andreas Bartel przy tworzeniu sztydu do oznakowania obiektu

Forwerk GmbH

Firma Forwerk GmbH, zajmująca się początkowo prawie wyłącznie handlem, wyrobiła sobie markę po przekształceniu się w stosujące najnowocześniejszą technikę **centrum produkcji materiałów kompozytowych z tworzyw sztucznych i aluminium.** W dziedzinie folii, płyt, przezroczystych szklanych szyb lub systemów montażu sztydów firma dzięki produkcji we własnej siedzibie może oferować również rozwiązania specjalne.

► www.forwerk.de



► Tokarnia części formowanych w firmie Forwerk w obszarze przemysłowym w Forst

Kontakt

Stadt Forst (Lausitz) Stabsstelle des Bürgermeisters und für Wirtschaftsförderung

Lindenstraße 10 - 12
03149 Forst (Lausitz)

www.forst-lausitz.de

Burmistrz

Simone Taubenek
s.taubenek@forst-lausitz.de
+ 49 35 62 98 91 00

Promocja gospodarki

Egbert Lamm
e.lamm@forst-lausitz.de
+ 49 35 62 98 92 42
+ 49 160 90 14 21 54 mobil

Silke Steiniger
s.steiniger@forst-lausitz.de
+ 49 35 62 98 92 47
+ 49 160 90 14 21 33 mobil

Lokalizacja

Skomunikowanie

Autostrady / drogi federalne i krajowe:

- ▶ Autostrady A 24, A 10, A 13, A 15 i E 36, E 40 z Hamburga – przez Berlin – Cottbus – Forst (Lausitz) – do Wrocławia i Krakowa
- ▶ B115 – kierunek Saksonia (Görlitz)
- ▶ B112 – kierunek Guben / Frankfurt nad Odrą
- ▶ L49 – Forst (Lausitz) – Cottbus

Kolej

- ▶ skomunikowanie z Berlinem, Cottbus, Żarami, Żaganiem (kierunek Wrocław)

Lotniska

Lotniska w Berlinie 120 km Drezno 130 km

Ważniejsze odległości

Rotterdam 800 km Hamburg . . . 430 km
Bremerhaven 550 km Berlin 120 km
Wrocław 200 km Kraków 450 km

Zalety lokalizacji

- ▶ **Największa dostępna w Brandenburgii powierzchnia pod działalność gospodarczą i przemysłową**
- ▶ położenie w transeuropejskim korytarzu transportowym Hamburg – Berlin – Wrocław – Kraków – Kijów
- ▶ **wielkopowierzchniowe lokalizacje tuż przy autostradzie A15 z zezwoleniem na eksploatację przez 24 h na dobę**
- ▶ Centrum Logistyczno-Przemysłowe **z boczną kolejową**
- ▶ dworzec towarowy/dworzec na przejściu granicznym z możliwością stosowania transportu multimodalnego: przładunek z ciężarówek na pociągi, dwa tory do przładunku i peron przładunkowy o powierzchni 1860 m²
- ▶ wysokiej jakości niedrogie działki pod działalność przemysłową i gospodarczą
- ▶ **bezpośrednie połączenie autostradowe** do lotniska Berlin Brandenburg Airport (BER)
- ▶ odnoszące sukcesy, działające na skalę międzynarodową przedsiębiorstwa w Forst
- ▶ skomunikowanie **z międzynarodową infrastrukturą kolejową**
- ▶ pomoc inwestycyjna w formie dotacji
- ▶ 100 mln potencjalnych klientów w promieniu 8 h jazdy ciężarówką
- ▶ wysoko wykwalifikowani pracownicy
- ▶ szybka procedura udzielania zezwoleń bez zbędnej biurokracji
- ▶ wyższe uczelnie z renomowanymi katedrami logistyki i informatyki

